

MACH 4s



CL4NX Plus



CL6NX Plus



BX400-Serie



SQUIX



EOS 2 & EOS 5



CL-S621II & CL-S631II



Mach 1/2



WT4-AXB



Evolis Primacy 2



Edikio Access



Edikio Flex



Edikio Duplex



Software



Transferfolien



Etikettenspender



Etikettendrucker MACH 4S



Etikettendrucker MACH 4S

MACH 4S zum Einlegen der Verbrauchsmaterialien von vorne

Die MACH 4S besitzen alle Funktionen eines Industriedruckers mit einem breiten Anwendungsbereich. Etiketten und Transferfolien werden einfach von vorne eingelegt. Beste Bedienung bietet das große, farbige Touch display mit selbsterklärenden Symbolen. Die zentrierte Etikettenführung erübrigt Justagen.

- Vorteile:**
- zuverlässiges und schnelles Drucken
 - präziser Eindruck
 - kompaktes, ansprechendes Design
 - einfache Bedienung
 - geringer Platzbedarf

Anwendungsbeispiele

Leiterplattenetiketten
Wenn nur wenig Platz zur Verfügung steht – kleinste Etikettengröße 5 x 5 mm

Typenschilder
Schriften, Grafiken und Barcodes gestochen scharf mit bis zu 600 dpi

Karton- und Palettenetiketten
bis zu einer Durchlassbreite von 120 mm

Etikettendrucker		Mach 4.3 S		Mach 4 S	
Druckkopf	Thermotransfer	■			
	Thermodirekt	■	■	□	-
	Druckauflösung (dpi)	203	300	300	600
	Druckgeschwindigkeit (bis mm/s)	300	300	300	150
	Druckbreite (bis mm)	104	108,4	105,7	105,7
Etiketten	Rolle, Spule, Leporello Rollen- / Kerndurchmesser (mm)	bis 205 / 38,1 - 76			
	Breite (mm)	5 - 116			
	Höhe ohne Etikettenrückzug (ab mm)	5			
	Spenden, Einzelschnitt (ab mm)	20			
Transferfolie	Farbseite	außen oder innen			
	Lauf­länge (bis m)	360			
Druck­ma­ße und -gewichte	Breite x Höhe x Tiefe (mm)	240 x 317 x 435			
	Höhe bei Deckel offen	596			
	Gewicht (kg)	6			
Elektronik	Prozessor Taktrate (MHz)	800			
	Datenspeicher (MB)	50			
	Arbeitsspeicher (MB)	256 ■			
Schnittstellen	RS232-C, USB für PC, Ethernet, Peripherie, USB Host				





Etikettendrucker CL4NX Plus

Bahnbrechender industrieller 4-Zoll-Thermodrucker

Eine höhere Druckgenauigkeit, schnellere Druckgeschwindigkeiten und eine facettenreichere Einsatzfähigkeit sind nur einige der Vorteile des zukunftsweisenden Industriedruckers CL4NX Plus.

Der innovative Etikettendrucker steht für die bahnbrechende Weiterentwicklung der industriellen Thermodrucker von conatct, die sich durch gleichbleibende praktische Vorteile auszeichnen und sich nahtlos in bestehende Arbeitsabläufe integrieren lassen.

Das Gerät trumpft neben einer farbigen Display-Anzeige und leicht nachvollziehbaren Videoanleitungen auf, welche auch durch eigene Videoanleitungen ersetzt werden können. Dank den erweiterten Medienoptionen können noch kleinere Etiketten als zuvor verwendet werden. Auf diese Weise lassen sich nicht nur Kosten einsparen, sondern auch die Nachhaltigkeit in der gesamten Wertschöpfungskette steigern.

Der Drucker CL4NX Plus ist das Ergebnis der grenzenlosen Kreativität unseres globalen F&E-Netzwerks – hier trifft echter Mehrwert auf ein exklusives Design, um eine Drucklösung zu liefern, die alle Erwartungen übertrifft.

Geeignet für:

- Gesundheitswesen
- Einzelhandel
- Lebensmittelbranche
- Automobilbranche
- Fertigung

Etikettendrucker CL4NX Plus

Etikettendrucker		CL4NX Plus					
Druckkopf	Druckprinzip	Thermotransfer, Thermodirekt					
	Druckauflösung (dpi)	203		305		609	
	Druckgeschwindigkeit (bis mm/s)	355		355		152	
	Druckbreite (bis mm)	104					
Etiketten	Max. Rollendurchmesser (mm)	265					
	Kerndurchmesser (mm)	76 / 101					
	Wickelrichtung:	Innen-/Außenwicklung					
	Breite (mm)	22 - 128					
	Länge Endlos (mm)	6 - 2.497		6 – 1.497		6 – 397	
	Länge zum Abreißen/Schneidevorrichtung (mm)	17 – 2.497		17 – 1.497		17 – 397	
	Länge Spandevorrichtung (mm)	10 – 397		10 – 397		10 – 397	
	Breite Linerless (mm)	60 - 118					
	Länge Linerless (mm)	30 - 120		30 – 120		30 – 120	
Transferfolie	Farbseite	außen oder innen					
	Aufwicklung	Kernlos					
	Lauflänge (bis m)	600 (450 bei einer Farbbandbreite von 59 mm)					
Druckmaße und -gewichte	Breite x Höhe x Tiefe (mm)	271 x 321 x 457					
	Gewicht (kg)	15,1					
Elektronik	Betriebssystem	Linux	ITRON	Linux	ITRON	Linux	ITRON
	Prozessor Taktrate (MHz)	800		800		800	
	Datenspeicher (MB)	2.000	4	2.000	4	2.000	4
	Arbeitsspeicher RAM	256	64	256	64	256	64
Schnittstellen	USB 2.0 (Type A & B), RS232C, IEEE1284, EXT, Bluetooth Ver. 3.0, NFC, Ethernet	■					
	Wireless LAN	□					





Etikettendrucker CL6NX Plus

Bahnbrechender industrieller 6-Zoll-Thermodrucker

Entwickelt, um Track-und-Trace-Prozesse in der gesamten globalen Lieferkette zu verbessern. Unternehmen setzen zunehmend auf die Macht von Daten, um die Rückverfolgbarkeit sicherzustellen, die Produktivität zu erhöhen und die Kundenzufriedenheit zu verbessern. Die immer größer werdende Anzahl von IoT-Lösungen treibt den Wandel in vielen Branchen weiter voran.

Der CL6NX Plus mit verbesserter Druckgenauigkeit, intelligentem Druckkopf und RFID-Fähigkeit bietet Kunden vor Ort die Leistung und den Service, den sie benötigen, um ihre Effizienz deutlich zu steigern. Der branchenführende industrielle 6-Zoll-Thermodrucker wurde entwickelt, um die Anforderungen von gemäßigt anspruchsvollen als auch von High-End-Anwendungen zu erfüllen.

Der innovative Etikettendrucker steht für die bahnbrechende Weiterentwicklung der industriellen Thermodrucker, die sich durch zahlreiche praktische Vorteile auszeichnen und sich nahtlos in bestehende Arbeitsabläufe integrieren lassen.

Geeignet für:

- Automobilbranche
- Fertigung
- Gesundheitswesen
- Einzelhandel
- Lebensmittelbranche

Etikettendrucker CL6NX Plus

Etikettendrucker		CL6NX Plus			
Druckkopf	Druckprinzip	Thermotransfer, Thermodirekt			
	Druckauflösung (dpi)	203		305	
	Druckgeschwindigkeit (bis mm/s)	51-254		51-203	
	Druckbreite (bis mm)	167,5			
Etiketten	Max. Rollendurchmesser (mm)	220			
	Kerndurchmesser (mm)	76 / 101 / optional Umwicklung auf 254			
	Wickelrichtung:	Innen-/Außenwicklung			
	Breite (mm)	47 - 177			
	Länge Endlos (mm)	6 - 2.497		6 - 1.497	
	Länge: zum Abreißen/Schneidevorrichtung (mm)	17 - 2.497		17 - 1.497	
	Länge: Spendevorrichtung (mm)	10 - 2.497		10 - 1.497	
Transferfolie	Farbseite	außen oder innen			
	Aufwicklung	Kernlos			
	Lauflänge (bis m)	600 (450 bei einer Farbbandbreite von 59 mm)			
Druckmaße und -gewichte	Breite x Höhe x Tiefe (mm)	338 x 321 x 457			
	Gewicht (kg)	20,3			
Elektronik	Betriebssystem	Linux	ITRON	Linux	ITRON
	Prozessor Taktrate (MHz)	800		800	
	Datenspeicher (MB)	2.000	4	2.000	4
	Arbeitsspeicher RAM	256	64	256	64
Schnittstellen	USB 2.0 (Type A & B), RS232C, IEEE1284, EXT, Bluetooth Ver. 3.0, NFC, Ethernet	■			
	Wireless LAN	□			





BX400-Serie

Die neue Generation des Industriedrucks

Etikettierung neu definiert – intelligent, leistungsstark, branchenübergreifend.
Ob Logistik, Produktion, Gesundheitswesen oder Einzelhandel – die BX400-Serie eröffnet neue Möglichkeiten im Etiketten- und Industriedruck. Höchste Präzision, intelligente Technologie und maximale Effizienz machen sie zur idealen Lösung für die Anforderungen von heute und morgen.

Für die Industrie gemacht – stark, präzise, effizient
In industriellen Umgebungen sind die Anforderungen an Etikettierung hoch: Produktionslinien laufen mit Höchstgeschwindigkeit, Integration muss reibungslos funktionieren, Ausfallzeiten sind kritisch. Gleichzeitig erfordert Kostendruck sparsamen Materialeinsatz und effiziente Prozesse – bei Einhaltung strenger Vorschriften, die präzise, gut lesbare und langlebige Etiketten verlangen. Die BX400-Serie begegnet diesen Herausforderungen mit intelligenten Funktionen, langlebigen Komponenten und robuster Leistung – für maximale Effizienz bei minimalen Betriebskosten.

Ein Drucker für jede Anwendung
Die BX400-Serie lässt sich nahtlos in jede Branche integrieren, steigert die Effizienz in der Etikettierung und sorgt für maximale Betriebssicherheit.

- 

Transport & Logistik
Hochgeschwindigkeitsdruck großer Mengen von Versandetiketten für reibungslose Abläufe in Verteilzentren.
- 

Einzelhandel & E-Commerce
Gestochen scharfe Barcodes und Produktetiketten ermöglichen effizientes Tracking und zuverlässiges Preismanagement.
- 

Fertigung & Automobilindustrie
Industrietaugliche Druckqualität für Rückverfolgbarkeit und Komponentenkennzeichnung.

- 

Gesundheitswesen & Pharmaindustrie
Hochgeschwindigkeitsdruck großer Mengen von Versandetiketten für reibungslose Abläufe in Verteilzentren.
- 

Elektronik & Halbleiterproduktion
Hochauflösender Präzisionsdruck für winzige Etiketten – ideal für Chips und Leiterplatten.
- 

Textil- & Bekleidungsindustrie
Neue Stoffschneider-Technologie für die Herstellung von Pflegeetiketten mit sauberen, exakten Schnittkanten.

Etikettendrucker BX400-Serie

Modelle	BX410T	BX420D	BX420T	BX430T
Auflösung	GS02: 203 dpi (8 dots/mm) TS02: 305 dpi (12 dots/mm)	GS02: 203 dpi (8 dots/mm)	GS02: 203 dpi (8 dots/mm) TS02: 300 dpi (11.8 dots/mm)	HS02: 600 dpi (24 dots/mm)

Allgemein				
Druckkopftyp	Near edge		Flat head	
Drucktechnologie	Thermodirekt / Thermotransfer	Thermodirekt	Thermodirekt / Thermotransfer	Thermotransfer
Abmessungen (B x H x T)	278 x 310 x 460 mm			
Gewicht	17kg	15,2 kg	16,4 kg	17kg
Bedienfeld	Vollfarbiges LCD, 2x LED, 11 x Tasten			
Betriebstemperatur / Luftfeuchtigkeit	5°C–40°C / 25–85% Rel. Luftfeuchtigkeit, nicht kondensierend (RH)			
Lagertemperatur / Luftfeuchtigkeit	-40°–60°C / 10–90% Rel. Luftfeuchtigkeit , nicht kondensierend (RH)			
Stromversorgung	AC 100–240 V, 50/60 Hz			

Druck				
Sensor	Reflektion, Durchlicht			
Max. Druckgeschwindigkeit	356 mm/Sekunde(14 ips)	305 mm/Sekunde (12 ips)		152 mm/Sekunde (6 ips)
Max. Druckbreite	22–117 mm (DT) 22–104 mm (TT)	22–111 mm	22–111 mm (DT) 22–104 mm (TT)	13–107 mm
Max. Drucklänge	6–1,496 mm			3–1,498 mm
Endlos	21,4–1,492 mm			3–497 mm
Schneiden	21,4–1,496 mm			3–496 mm
Spenden	15–1,496 mm			
Barcodes	EAN8, EAN13, JAN8, JAN13, UPC-A, UPC-E, NW7, CODE 39, Code 93, ITF, MSI, Code 128, EAN 128, Industrial 2 of 5, POSTNET, RM4SCC, KIX-code, GS1 DataBar, USPS Intelligent mail, Customer Barcode			
2D Codes	Data Matrix, PDF417, MaxiCode, QR Code, Micro QR Code, Micro PDF417, CP Code, AZTEC Code, GS1 QR Code, GS1 Data Matrix			
Schriftarten	Bitmap font, Outline font, Price font, Optional TTF, OTF, Writable characters			

Farbband				
Farbbandbreite	max. 112 mm	—	max. 112 mm	max. 115 mm
Farbband Kern Ø	25,7 mm (±0,2 mm)	—	25,7 mm (±0,2 mm)	25,7 mm (±0,2 mm)
Max. Farbbandlänge	600 m , 800 m	—	600 m	300 m
Max. Farbband Ø	90 mm	—	90 mm	70 mm
Farbbandende Vorwarnung	30 oder 70 m wählbar	—	30 oder 70 m wählbar	30 oder 70 m wählbar

Media			
Materialführung	Mittig	Mittig (mit automatischer Breitenerkennung)	Mittig
Materialbreite	30-120mm	25 mm - 114 mm	25 mm - 110 mm
Materialstärke	0,13-0,17 mm		
Kerndurchmesser (innen)	76,2 mm		
Rollendurchmesser (außen)	max. 200 mm		
Materialausführung	Vellum Papier und -etiketten, matt oder glossy beschichtete Papiere, synthetische Folien, PET Folien, Polymidfolien		
Verarbeitungsformen	Rolle, Leporello		
Materialende Vorwarnung	Einstellbar, z. B. 10 % verbleibend		

RFID	BX410T	BX420D	BX420T	BX430T
RFID Module	UHF (EPC Gen2) ⁽¹⁾ , HF (ISO15693, ISO14443 Type A) ⁽¹⁾		—	
RFID Analyser	Integrierter RFID Analyser, RFID Analyse Tool		—	

Software & Netzwerkanbindung	
Emulation	Automatische Erkennung zwischen TPCL, ZPL II, DPL, SBPL, PDF
Druckertreiber	Windows 11/10, Windows Server 2022/2019, SAP, CUPS driver for Linux, macOS
SDK	iOS, Android, Windows, Java
Schnittstellen	USB 2.0 HS (USB host/HID support), LAN 10/100/1000 BaseT, RS232 ⁽¹⁾ , WLAN 802.11ac/a/b/g/n/ax ⁽¹⁾ , Expansion I/O ⁽¹⁾
Programmiersprache	TPCL (TEC Printer Control Language) & JSON (Print Data Converter)
Etiketten-Software	BarTender UltraLife
IoT Device Management	e FleetManager, e-BRIDGE CloudConnect





Etikettendrucker SQUIX 2, SQUIX 4, SQUIX 6

SQUIX-Etikettendrucker mit linksbündiger Materialführung

Flexible Drucker für die industrielle Anwendung

Ob im Stand-alone-Einsatz, als PC-Anwendung oder im Netzwerk – die robusten Drucker sind jeder Anforderung gewachsen. Umfangreiche Peripherie und Software ermöglichen kunden-spezifische Lösungen.

Bedarfsgerechtes Handling

Etiketten können entweder geschnitten oder perforiert werden. Unterschiedliche Spende-adapter ermöglichen eine automatische oder manuelle Ausgabe. Ebenso können die Etiketten für eine nachfolgende Verarbeitung aufgewickelt werden.

Zum Einsatz innerhalb von Fertigungsstraßen sind verschiedene Applikatoren verfügbar, die ein halbautomatisches Drucken und Aufbringen ermöglichen.

Basisgeräte mit Abreißkante

zum Drucken auf Etiketten und Endlosmaterialien, auf Rollen gewickelt oder Leporello gefaltet. Das Material wird an der gezackten Abreißkante getrennt. Optional kann es geschnitten oder extern aufgewickelt werden.

Spendegeräte mit internem Aufwickler:

Zusätzlich zur Basisversion können Etiketten gespendet werden. Nach dem Drucken wird das Etikett vom Träger gelöst. Es kann von Hand oder durch einen Applikator abgenommen werden.

Zuverlässigkeit

Mit einer umfassenden peripheren Ausstattung passen sich die Drucker an jede denkbare Aufgabe lückenlos an. So lässt sich ihre Zuverlässigkeit im Dauereinsatz in jeder Umgebung voll ausspielen.

Etikettendrucker SQUIX 2, SQUIX 4, SQUIX 6

Etikettendrucker		SQUIX 2		SQUIX 4.3		SQUIX 4		SQUIX 6.3	
Druckkopf	Thermotransfer	■							
	Thermodirekt	□	-	■	■	□	-	■	
	Druckauflösung (dpi)	300	600	203	300	300	600	203	300
	Druckgeschwindigkeit (bis mm/s)	250	150	300	300	300	150	250	
	Druckbreite (bis mm)	56,9	54,1	104	108,4	105,7	105,7	168	162,6
Etiketten	Rolle, Leporello Rollen- / Kerndurchmesser (mm)	bis 205 / 36,1 - 76							
	Breite (mm)	4 - 63		20 - 116				46 - 176	
	Höhe ohne Etikettenrückzug (ab mm)	4		4				6	
Transferfolie	Farbseite	außen oder innen							
	Lauf­länge (bis m)	600							
Druck­maße und -gewichte	Breite x Höhe x Tiefe (mm)	200 x 288 x 460		252 x 288 x 460				312 x 288 x 460	
	Gewicht (kg)	9		10				14	
Elektronik	Prozessor Taktrate (MHz)	800							
	Datenspeicher (MB)	50							
	Arbeitsspeicher (MB)	256							
Schnittstellen	RS232-C, USB 2.0 für PC, Ethernet, Peripherieanschl. USB Host, USB-WLAN	■							
	Digitale I/O-Schnittstelle	□							



Etikettendrucker SQUIX 4 M, SQUIX 4 MT



Etikettendrucker SQUIX 4 M, SQUIX 4 MT

SQUIX-Etikettendrucker mit zentrierter Materialführung

Serie M - präzise und vielseitig

Alle Materialien können bedruckt werden, die auf Rollen oder Spulen gewickelt bzw. Leporello gefaltet sind, insbesondere sehr kleine Etiketten oder schmale Endlosmaterialien wie flach-gepresste Schläuche.

Für beide Druckerserien gilt:

Andruckstößel sind für alle Materialbreiten fest montiert. Es sind keine Einstellungen und Justagen am Druckkopf notwendig. Für schmale Materialien werden angepasste Druckwalzen angeboten.

Serie MT für Textilanwendungen

Bei hoher Heizenergie kann nach dem Drucken die Transferfolie auf dem Textilband verkleben. Die Zugwalze trennt die Transferfolie sicher vom Material.

Etikettendrucker		SQUIX 4 M		SQUIX 4 MT	
Druckkopf	Thermotransfer	■			
	Thermodirekt	□	-	□	-
	Druckauflösung (dpi)	300	600	300	600
	Druckgeschwindigkeit (bis mm/s)	300	150	300	150
	Druckbreite (bis mm)	105,7	105,7	105,7	105,7
Etiketten	Rolle, Leporello Rollen- / Kerndurchmesser (mm)	bis 205 / 38,1 - 76			
	Breite (mm)	4 - 110		4 - 110	
	Höhe ohne Etikettenrückzug (ab mm)	3		4	
Transferfolie	Farbseite	außen oder innen			
	Lauflänge (bis m)	600		600	
Druckermaße und -gewichte	Breite x Höhe x Tiefe (mm)	252 x 288 x 460		252 x 288 x 460	
	Gewicht (kg)	10		10	
Elektronik	Prozessor Taktrate (MHz)	800		800	
	Datenspeicher (MB)	50		50	
	Arbeitsspeicher (MB)	256		256	
Schnittstellen	RS232-C, USB 2.0 für PC, Ethernet, Peripherieanschl. USB Host, USB-WLAN	■		■	
	Digitale I/O-Schnittstelle	□			

SQUIX 4 M mit Stapler und Schneidmesser



Etikettendrucker EOS 2 & EOS 5



Etikettendrucker EOS 2 & EOS 5

für Etikettenrollen bis Durchmesser 152 mm / 203 mm

Kompakte Drucker mit vielen Funktionen großer Industriedrucker

Die EOS vereinen alle Funktionen eines soliden Etikettendruckers mit höchstem Bedienkomfort. Der EOS2 ist der Kompakte für wenig Platz auf der Arbeitsfläche, der EOS5 kann Etikettenrollen bis Durchmesser 203 mm aufnehmen.

EOS 2 für Etikettenrollen bis 152 mm Durchmesser



EOS 5 für Etikettenrollen bis 203 mm Durchmesser



Etikettendrucker		EOS 2		EOS 5	
Druckkopf	Druckprinzip	Thermotransfer, Thermodirekt			
	Druckauflösung (dpi)	203	300	203	300
	Druckgeschwindigkeit (bis mm/s)	150			
	Druckbreite (bis mm)	108	105,7	108	105,7
Etiketten	Rolle, Spule	■		■	
	Leporello	□		□	
	Rollen- / Kerndurchmesser (mm)	bis 152 / 38,1 - 76		bis 203 / 38,1 - 76	
	Breite einbahnig (mm)	10 - 116			
	Breite mehrbahnig (mm)	5 - 116			
	Höhe ohne Etikettenrückzug (ab mm)	5			
Transferfolie	Farbseite	außen oder innen			
	Lauflänge (bis m)	360			
Druckmaße und -gewichte	Breite x Höhe x Tiefe (mm)	253 x 191 x 322		264 x 247 x 412	
	Gewicht (kg)	4		5	
Elektronik	Prozessor Taktrate (MHz)	800			
	Datenspeicher (MB)	50			
	Arbeitsspeicher RAM (MB)	256			
Schnittstellen	RS232-C	■			
	USB für PC	■			
	Ethernet	■			
	Peripherie	■			
	USB Host	■			



Der EOS mobile kann zum Beispiel mit dem cab Akkupack versorgt werden - überall dort, wo Etiketten benötigt werden und keine Steckdose für den Stromanschluss vorhanden ist.





Etikettendrucker CL-S621II & CL-S631II

Vielseitiger Desktop-Drucker

Mit seiner Druckbreite von 104 mm und einer Auflösung von 203/300 dpi kann das preisgünstige Einstiegermodell CL-S621II als Office-Etikettendrucker eingesetzt werden. Durch die komfortable Bedienung und den einfachen Medienwechsel sind der CL-S621II und der CL-S631II auch für Anwender geeignet, die nur von Zeit zu Zeit mit den Geräten zu tun haben.

Auch bei diesem Drucker besteht der Mechanismus komplett aus Metall und sorgt dafür, dass der Drucker zuverlässig und genau arbeitet.

- Geeignet für:**
- Gesundheitswesen
 - Fertigung
 - Handel

Etikettendrucker CL-S621II & CL-S631II

Etikettendrucker		CL-S621II	CL-S631II
Druckkopf	Druckprinzip	Thermotransfer, Thermodirekt	
	Druckauflösung (dpi)	203	305
	Druckgeschwindigkeit (bis mm/s)	100	
	Druckbreite (bis mm)	104	
Etiketten	Max. Rollendurchmesser (mm)	200	
	Kerndurchmesser (mm)	25,4	
	Breite (mm)	12,5 - 118	
	Länge (mm)	6,35 - 1625,6	6,35 - 812,8
	Materialstärke (µm)	163,5 - 254	
Transferfolie	Farbseite	außen oder innen	
	Material	wählbar zwischen Wachs, Wachs/Harz oder Harz	
	Kerndurchmesser (mm)	25	
	Lauflänge (bis m)	360	
Druckermasse und -gewichte	Breite x Höhe x Tiefe (mm)	231 x 270 x 289	
	Gewicht (kg)	4,5	
Elektronik	NV Flash Speicher	4 MB Gesamt, 1 MB für Anwender verfügbar	
	Mediensensor	Verstellbar: Durchlicht, Einkerbung und Blackmark	
Schnittstellen	Dual Interface Seriell (RS-232C), USB (Version 1.1)	■	-
	Triple interface USB und seriell eingebaut, plus Schnittstellen-Steckplatz für optionale Karten	-	■
	Wireless LAN, Ethernet, Parallel	□	



Etikettendrucker MACH1 & MACH2



Etikettendrucker MACH1 & MACH2

mit Bedientasten und LED-Anzeige / mit LCD-Farbdisplay und Navigatormapad

4“-Desktopdrucker in bewährter Technologie

Mit den MACH1 und MACH2 rundet contact ihre Druckerpalette im unteren Preissegment ab.

Die Geräte eignen sich ideal bei kleinen bis mittleren Druckaufkommen im Thermotransfer- und Thermodirektdruck.

Der MACH1 verfügt über Bedientasten und eine LED-Anzeige, der MACH2 über ein LCD-Farbdisplay und Navigatormapad

Das Gerät kann zum Einlegen der Transferfolie und der Etikettenrolle weit geöffnet werden.

Etikettendrucker		MACH1		MACH2	
Druckkopf	Druckprinzip	Thermotransfer, Thermodirekt			
	Druckauflösung (dpi)	203	300	203	300
	Druckgeschwindigkeit (bis mm/s)	127	102	177	127
	Druckbreite (bis mm)	108	105,7	108	105,7
Etiketten	Rolle Außendurchmesser (bis mm)	127			
	Breite (mm)	25 - 112			
	Höhe (mm)	4 - 1.727	4 - 762	4 - 1.727	4 - 762
Transferfolie	Farbseite	außen oder innen			
	Lauflänge (bis m)	300			
Druckermaße und -gewichte	Breite x Höhe x Tiefe (mm)	210 x 186 x 280			
	Gewicht (kg)	2,7		3	
Elektronik	Datenspeicher (MB)	16			
	Arbeitsspeicher SDRAM (MB)	8			
Schnittstellen	RS232-C	■		■	
	USB für PC	■		■	
	Ethernet	■		■	
	USB Host	-		■	





WT4-AXB

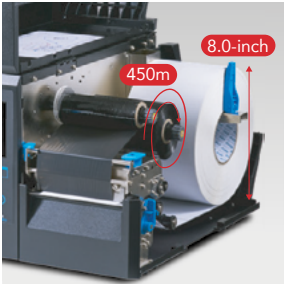
Einfach und unkompliziert (4 Zoll Industrieller Etikettendrucker)

Einfache Installation

- Geeignet für eine Vielzahl von Branchen und Anwendungen.
- Kompaktes Design, das an jeden Arbeitsplatz passt.
- Unterstützt verschiedene Medientypen.
- Flexible Optionen zur Erfüllung Ihrer Druckanforderungen.
- Mehrere Emulationen für eine einfache Integration in bestehende Systeme.
- Kompatibel mit 8,0 -Zoll -Außendurchmesser - Etikettenrollen und 450-Meter-Farbbändern.



Kompaktes Design



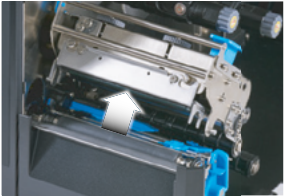
Etikettengröße und Rollenlänge



Fehler-anzeige



Mehrsprachige Unterstützung



Breiter Etikettenpfad

Einfache Wartung

- Einfacher Austausch des Druckkopfs und der Andruckwalze.
- Unterstützt durch den globalen Support von SATO.
- Software für die zentrale Konfiguration von Druckern im gesamten Netzwerk.



Thermodruckkopf



Andruckwalze



Zentrale Drucker-verwaltung



Technische Spezifikationen

Druckspezifikationen			WT4-AXB (203 dpi)		WT4-AXB (300dpi)	
Druckmethode			Thermotransfer			
Druckmodi			8 dots/mm 203 dpi		12 dots/mm 300 dpi	
Druckgeschwindigkeit mm/s (ips)			Bis zu 203,2 mm/s (8 ips)		Bis zu 152,4 mm/s (6 ips)	
Max. Druckbereich	Breite, mm (Zoll)		104 mm (4.09 Zoll)		104 mm (4.09 Zoll)	
	Länge, mm (Zoll)		2500 mm (98.4 Zoll)		1500 mm (59.1 Zoll)	
CPU			32-bit RISC Microprocessor			
Printer Memory			Flash ROM: 128MB, DRAM: 128 MB User Speicher: 32MB Externer USB Speicher: 16GB			
Verbrauchsmaterialien						
Sensortyp			Einstellbarer I-Mark Sensor (reflektiv) / Etiketten Gap Sensor (transmissiv), Etikettenentnahme-Sensor, Head open Sensor, Farbband Out Sensor			
Medientyp			Rollen- oder Leporello-Etiketten, Normalpapier, Endlospapier, Tag, Ticket			
Mediendicke			0,08 - 0,19 mm (0,003 Zoll - 0,007 Zoll)			
Etikettenrolle	Durchmesser		Max. Außendurchmesser: Ø 203,2 mm (8 Zoll), Kerndurchmesser: 76 mm / 38 mm (3 Zoll / 1,5 Zoll)			
	Wickelrichtung		Innenwicklung/Außenwicklung			
Etikettengröße	Endlos	Width	22 -112 mm (0,86 - 4,4 Zoll)		22 -112 mm (0,86 - 4,4 Zoll)	
		Length	6 -2497 mm (0,24 - 98,3 Zoll)		6 - 1497 mm (0,24 - 58,9 Zoll)	
	Tear-Off	Width	22 -112 mm (0,86 - 4,4 Zoll)		22 -112 mm (0,86 - 4,4 Zoll)	
		Length	22-2497 mm (0,86 - 98,3 Zoll)		22 -1497 mm (0,86 - 4,4 Zoll)	
	Cutter	Width	22 -112 mm (0,86 - 4,4 Zoll)		22 -112 mm (0,86 - 4,4 Zoll)	
		Length	22 -2497 mm (0,86 - 98,3 Zoll)		22 -1497 mm (0,86 - 58,9 Zoll)	
	Dispenser	Width	22 -112 mm (0,86 - 4,4 Zoll)		22 -112 mm (0,86 - 4,4 Zoll)	
		Length	22 -397 mm (0,86 - 15,6 Zoll)		22 -2497 mm (0,86 - 98,3 Zoll)	
Farbband	Länge		Max. 450 Meter. Max. Durchmesser 82 mm			
	Breite		40 mm - 110 mm (1,57 - 4,33 Zoll)			
	Kerndurchmesser		25 mm (1 Zoll)			
	Wickelrichtung		Innenwicklung/Außenwicklung			
Schriftarten/Symbologien						
Internal Fonts (Uni-code supported)	Standard Bitmap		Bitmap Schriftarten XS, XU, XM, XB, XL, OCR A, OCR B, U, S, M, WB, WL.			
	Skalierbare Schriften		CG Times, CG Triumvirate, SUD-SON, SUD-HEI			
Barcode	Linear		UPC-A/E, JAN/EAN-8/13, Code 39, Code 93, Code 128, GS1-128 (UCC /EAN128), Codabar (NW-7), Interleaved 2 of 5, MSI, GS1 Databar: Omni, Truncated, Stacked, Stacked Omni, Limited, Expanded, Expanded stacked. UPC Add-on, Postnet, Industrial 2 of 5. Composite: JAN/EAN-8/13, UPC A/E, GS1 Databar, Truncated und Stacked.			
	2D Barcode		PDF417 einschl. Micro pdf, MAXI Code, QR Code, GS1 Data Matrix (ECC200), Aztec.			
Druckrichtung	Zeichendaten/Barcode		0°, 90°, 180°, 270°			
Schnittstellen						
Schnittstellen			Standard: USB Type A 2.0 + USB Type B 2.0 + LAN + RS-232 Optionen: WLAN b/g/n und Bluetooth LAN Protokolle: ARP, IP, ICMP, UDP, TCP, HTTP, DHCP, Socket, LPR, SNMPv1.2			
Befehlssprachen (Emulationen von Druckersprachen)			SBPL SATO Barcode Druckersprache, SZPL, SIPL.			
Betriebsangaben						
Strombedarf			Eingangsspannung: AC100V-240V +/- 10% (full range)/ Frequenz 50HZ -60Hz +/- 5%			
Umgebungsbedingungen	Betrieb		4 - 40°C / 30 - 80% RH (ohne Kondensation)			
	Lagerung		-20 - 50°C / 15 - 85% RH (ohne Kondensation)			
Abmessungen (B x L x H) H1 *			267,7 x 445 x 261mm (10.54 Zoll x 17.71 Zoll x 10.30 Zoll) *(H1 Optional: 256mm)			
Gewicht			11.4 kg (25.13 lb)			
Anzeige, Knöpfe, Display			3 LED-Anzeigen in blauer Farbe, 7 x Knöpfe, 3,5 Zoll Farb-LCD			
Verschiedenes						
Zertifizierungen			FCC, UL, CSA, CE, TUV GS, ROHS 2.0 compliant, WEEE compliant.			
Selbstdiagnose			Fehlererkennungsfunktionen, Druckkopfüberhitzungsfunktion			
Einfacher Service			Thermodruckkopf und Druckwalze leicht austauschbar			
Zubehör und Verwaltung						
Zubehör			Dispenser, Full cutter, Dual WLAN und Bluetooth Schnittstelle,			
Druckerverwaltung			SATO Settings Utility für die Konfiguration von Drucker, Netzwerk und Wireless. SNMPv1.2. USB-Firmware Upgrade			



Kartendrucker Evolis Primacy 2 simplex / duplex

Der ultraschnelle und vielseitige Kartendrucker

Der Kartendrucker Primacy ist ein hochwertiger, einfach zu bedienender, flexibler und sehr schneller Drucker. Die Verwendung von ausgefeilten Codierungstechnologien ermöglicht die Erstellung von Ausweisen und Karten aller Art, vom einfachen Druck bis hin zu Karten mit spezieller Sicherungstechnik.

- Drucker für Mittel- und Großserien
- Einfache Kartengestaltung
- Schnelle Ausgabe
- Einseitiger und zweiseitiger Druck möglich
- Anschlussmöglichkeiten USB und ETH

Geeignet für:

- Preiskarten
- Fahrausweise
- Zahlungskarte
- Schülerausweise
- Mitarbeiterausweise

Kartendrucker Evolis Primacy 2 simplex / duplex

Kartendrucker		Primacy 2 simplex / duplex
Druck	Druckprinzip	Farbiger Sublimationsdruck direkt auf die Karte und thermischer Harz-Transferdruck
	Druckauflösung (dpi)	300 x 300 / 300 x 600 / einfarbig: 300 x 1200
	Druckgeschwindigkeit einseitig	bis zu 280 Karten/Stunde
	Druckgeschwindigkeit beidseitig	170 Karten/Stunde
	Einseitig mit Laminiermodul	bis zu 215 Karten/Stunde
Karten	Kartenformat (mm)	53,98 x 85,60 (ISO CR80 - ISO 7810)
	Kartenstärke (mm)	0,25 - 1,25
	Kartenart	PVC-Karten, PVC-Verbund-Karten, PET-Karten, ABS-Karten ¹ , wiederbeschreibbare Karten ¹
Kartenfach	Kapazität des Magazins:	100 Karten
	Kapazität des Kartenschachts:	100 Karten
	Kapazität des hinteren Kartenschachts	50 Karten ¹
Sicherheit	Sicherheitsschloss Kensington®	■
	Mechanisches Verriegelungssystem	□
	Schutz des Druckkopfes bei Wartung oder Farbbandwechsel	■
	Löschen sensibler Daten aus dem Druckerspeicher	■
	Kineclipse®	□
	Interner Scanner	□
Druckmaße und -gewichte	Breite x Höhe x Tiefe (mm)	247 x 205 x 382
	Gewicht (kg)	4,11
Schnittstellen	USB, Ethernet, Wireless-LAN	■
Optional	Laminierung	• Ein- oder beidseitiger Druck als Standard • Umfangreiche Auswahl an Laminaten: Patches (600 Seiten pro Rolle) und Lacke (1200 Seiten pro Rolle), mit oder ohne Hologramm, Wechsellaminat (Aussparung Kontaktchip / Aussparung Magnetspur). • Liste der verfügbaren Lamine auf Anfrage
	Codiermodul	• Magnetstreifen-Encoder nach ISO 7811 • Chipkarten-Codierer • Codierer für kontaktlose Chipkarten • Duale Smartcard-Encoder (kontaktbehaftet/kontaktlos) • Optionen untereinander beliebig kombinierbar • Installation im Werk oder vor Ort
	Vor Ort integrierbare Optionen	• Aktivierungsschlüssel für doppelseitigen Druck • Magazin für 200 Karten • LCD-Touchscreen • Laminiermodul

¹ Unter bestimmten Bedingungen





Kartendrucker Edikio Access

Die einfache Lösung zum Drucken von Preisetiketten auf Kunststoffkarten

Edikio Access ist eine All-in-One-Lösung für den Druck ansprechender Preisschilder auf Plastikkarten. Der Drucker ist ideal für die Erstellung einseitiger monochromer Preisschilder in kleinen Mengen.

Der für neue Benutzer entwickelte Edikio Access bietet alles, was Sie zum minutenschnellen Aktualisieren und Drucken von Preisschildern brauchen:

- Die an Ihre Aktivität und die Bedürfnisse Ihres Geschäfts angepasste „Lite“-Version der Edikio-Software
- Ein äußerst kompakter Drucker für die platzsparende Verwendung in Ihrem Geschäft
- Lebensmittelechtes Verbrauchsmaterial:
 - 100 schwarze CR80-Karten (Kreditkartenformat)
 - Ein weißes Farbband für ungefähr 500 Drucke

Die perfekte Lösung für kleine Einzelhandelsunternehmen, z. B.:

- Bäckereien
- Metzgereien
- Patisserien
- Schokoladengeschäfte
- Käseläden
- Fischhändler
- Delikatessenzläden
- Weinkellereien
- usw.

Kartendrucker Edikio Access

Kartendrucker		Edikio Access
Druck	Druckprinzip	Monochrom-Thermotransfer
	Druckgeschwindigkeit monochrom weiss	240 Karten/Stunde (15 Sek./Schild)
	Druckgeschwindigkeit monochrom schwarz	265 Karten/Stunde (13,6 Sek./Schild)
	Bandsparfunktion	Ja
	Automatische Banderkennung und -installation	Ja
	Verbrauchsmaterial-/Farbbandanzeige (ab Windows 7)	Ja (Edikio Printer Suite)
	Min./max. Betriebstemperatur	15 °C/30 °C
Karten	Kartenformat (mm)	ISO CR80 - ISO 7810 (53,98 mm x 85,60 mm) Dreifachkarten (53,97 mm x 85,85 mm - 3 x 28,5 mm)
	Kartenstärke (mm)	0,50-0,76 mm
	Kartenart	PVC-Karten, PVC-Verbund-Karten, PET-Karten, ABS-Karten ¹ , wiederbeschreibbare Karten ¹
Kartenfach	Kapazität des Kartenfachs:	Bis zu 25 Karten (mit einer Stärke von 0,76 mm)
	Kapazität des Kartenauffangschachts:	Bis zu 25 Karten (mit einer Stärke von 0,76 mm)
Druckermasse und -gewichte	Breite x Höhe x Tiefe (mm)	277 x 201 x 151
	Gewicht (kg)	1,66 kg
Schnittstellen	Schnittstellen	USB (1.0, 1.1, 2.0, 3.0)
Sonstige Informationen	Verpackungsinhalt	1x Drucker Edikio Access 1x Edikio-Softwaresuite – USB-Stick 1x USB-Kabel (1,80 m) 100 schwarze CR80-Karten (0,76 mm) 1x weißes Monochromband für 500 Drucke Netzteil und Netzkabel
	Garantie	1 Jahr
	Mindestvoraussetzungen	Windows 7 oder höher (32 oder 64 Bit) 2 GB RAM 500 MB freier Festplattenspeicher Bildschirmauflösung 1024 x 768 Pixel 1 USB-Anschluss
	Verbrauchsmaterialien im Lieferumfang enthalten	Weißes Druckband für ungefähr 500 Drucke 100 schwarze CR80-Karten (Kreditkartenformat), Stärke 0,76 mm
	Software im Lieferumfang enthalten	Edikio Software Suite, einschließlich: Preisetikettensoftware Edikio – Version LITE Edikio Printer Suite – Treiber für Windows®





Kartendrucker Edikio Flex

Die flexible Lösung für Preisschilder auf normalen oder langen Plastikkarten

Edikio Flex ist eine All-in-One-Lösung für den Druck attraktiver Preisschilder auf normalen oder langen Plastikkarten. Die Lösung ist ideal für den einseitigen Druck.

Der Edikio Flex wurde speziell für Händler entwickelt, die mit unterschiedlichen Etikettenformaten arbeiten, und bietet alles, was Sie zum minutenschnellen Aktualisieren und Drucken von Preisschildern brauchen:

- Die an Ihre Aktivität und die Bedürfnisse Ihres Geschäfts angepasste „STANDARD“-Version der Edikio-Software
- Ein äußerst kompakter Drucker für die platzsparende Verwendung in Ihrem Geschäft, mit dem Etiketten im länglichen und im Kreditkartenformat bedruckt werden können
- Lebensmittelechtes Verbrauchsmaterial:
 - 100 schwarze CR80-Karten (Kreditkartenformat) + 100 schwarze Karten im länglichen Format (150 x 50 mm)
 - Ein weißes Druckband für rund 1.000 Drucke (Kreditkartenformat)

Die perfekte Lösung für mittlere und große Einzelhandelsunternehmen, z. B.:

- Supermärkte
- Bäckereien
- Metzgereien
- Patisserien
- Schokoladengeschäfte
- Käseläden
- Fischhändler
- Delikatessenzläden
- Weinkellereien
- usw.

Kartendrucker Edikio Flex

Kartendrucker		Edikio Flex
Druck	Druckprinzip	Farbsublimation (16 Millionen Farben) Monochrom-Thermotransfer 300 dpi-Druckkopf
	Druckgeschwindigkeit – Monochrom weiß (CR80, einseitig)	370 Karten / Stunde (9,7 Sek. / Schild)
	Druckgeschwindigkeit – Monochrom weiß (120 x 50 mm, einseitig)	280 Karten / Stunde (12,9 Sek. / Schild)
	Druckgeschwindigkeit – Monochrom weiß (150 x 50 mm, einseitig)	255 Karten / Stunde (14,1 Sek. / Schild)
	Druckgeschwindigkeit – farbig (YMCKO, einseitig, CR80)	140 Karten / Stunde (25,7 Sek. / Schild)
	Monochrom-Bandsparfunktion	Ja
	Automatische Banderkennung und -installation	Ja
	Verbrauchsmaterial-/Farbbandanzeige (ab Windows 7)	Ja (Edikio Printer Suite)
Karten	Min./max. Betriebstemperatur	15 °C/30 °C
	Kartenformat (mm)	ISO CR80 - ISO 7810 (53,98 mm x 85,60 mm) Dreifachkarten (53,97 mm x 85,85 mm – 3 x 28,5 mm) Karten, längliches Format (120 x 50 mm) Karten, längliches Format (150 x 50 mm)
	Kartenstärke (mm)	0,50–0,76 mm
	Kartenart	PVC-Karten, PVC-Verbund-Karten, PET-Karten, ABS-Karten ¹ , wiederbeschreibbare Karten ¹
Kartenfach	Kapazität des Kartenfachs:	Bis zu 50 Karten (Stärke 0,76 mm)
	Kapazität des Kartenauffangschachts:	Bis zu 25 Karten (Stärke 0,76 mm)
Druckmaße und -gewichte	Breite x Höhe x Tiefe (mm)	247 x 205 x 426
	Gewicht (kg)	3,8 kg
Schnittstellen	Schnittstellen	USB (1.0, 1.1, 2.0, 3.0) ; Ethernet
Sonstige Informationen	Verpackungsinhalt	1x Drucker Edikio Flex 1x Edikio-Softwaresuite – USB-Stick 1x USB-Kabel (1,80 m) 100 schwarze CR80-Karten (0,76 mm) 100 PVC-Karten, schwarz, längliches Format (150 x 50 mm), 0,5 mm 1x weißes Monochromband 1x Reinigungs-Starterset Netzteil und Netzkabel
	Garantie	2 Jahre
	Mindestvoraussetzungen	Windows 7 oder höher (32 oder 64 Bit) 2 GB RAM 500 MB freier Festplattenspeicher Bildschirmauflösung 1024 x 768 Pixel 1 USB-Anschluss
	Verbrauchsmaterialien im Lieferumfang enthalten	1 weißes Druckband (für rund 1.000 bedruckte CR80-Karten/775 Drucke auf längliche 120 mm-Karten /640 Drucke auf längliche 150 mm-Karten) 100 schwarze CR80-Karten (Kreditkartenformat), Stärke 0,76 mm 100 PVC-Karten, schwarz, längliches Format (150 x 50 mm), 0,5 mm
	Software im Lieferumfang enthalten	Edikio Printer Suite, einschließlich: Preisetikettensoftware Edikio – Version STANDARD Edikio Printer Suite – Treiber für Windows®





Kartendrucker Edikio Duplex

Die Lösung für den beidseitigen Druck von Preisschildern auf Plastikkarten

Edikio Duplex ist eine All-in-One-Lösung für den Druck ansprechender Preisschilder auf Plastikkarten. Der Drucker ist ideal für die Erstellung beidseitig monochrom oder farbig bedruckter Etiketten in großen Mengen.

Der für anspruchsvolle Benutzer entwickelte Edikio Duplex bietet alles, was Sie zum minuten-schnellen Aktualisieren und Drucken von Preisschildern brauchen:

- Die an Ihre Aktivität und die Bedürfnisse Ihres Geschäfts angepasste „Pro“-Version der Edikio-Software
- Ein kompakter Drucker für die platzsparende Verwendung in Ihrem Geschäft, der für den besseren Bedienungskomfort mit einem LCD-Touchscreen versehen ist
- Lebensmittelechtes Verbrauchsmaterial:
 - 200 schwarze CR80-Karten (Kreditkartenformat)
 - Weißes Farbband für rund 1.000 Drucke (einseitig)


Die perfekte Lösung für große Einzelhandelsunternehmen, z. B.:

- Metzgereien
- Patisserien
- Schokoladengeschäfte,
- Käseläden
- Fischhändler
- Delikatessenzläden
- Weinkellereien
- usw.

Kartendrucker Edikio Duplex


Kartendrucker		Edikio Duplex
Druck	Druckprinzip	Farbsublimation (16 Millionen Farben) Monochrom-Thermotransfer 300 dpi-Druckkopf
	Druckgeschwindigkeit – Monochrom weiß (einseitig)	490 Karten/Stunde (7,3 Sek./Schild)
	Druckgeschwindigkeit – Monochrom schwarz (einseitig)	600 Karten/Stunde (6 Sek./Schild)
	Druckgeschwindigkeit – farbig (YMCKO, einseitig)	185 Karten/Stunde (19,5 Sek./Schild)
	Monochrom-Bandsparfunktion	Ja
	Automatische Banderkennung und -installation	Ja
	Verbrauchsmaterial-/Farbbandanzeige (ab Windows 7)	Ja (Edikio Printer Suite)
	Min./max. Betriebstemperatur	15 °C/30 °C
Karten	Kartenformat (mm)	ISO CR80 - ISO 7810 (53,98 mm x 85,60 mm) Dreifachkarten (53,97 mm x 85,85 mm – 3 x 28,5 mm)
	Kartenstärke (mm)	0,50–0,76 mm
Kartenfach	Kapazität des Kartenfachs:	Bis zu 100 Karten (Stärke 0,76 mm)
	Kapazität des Kartenauffangschachts:	Bis zu 100 Karten (Stärke 0,76 mm)
Druckmaße und -gewichte	Breite x Höhe x Tiefe (mm)	247 x 205 x 383
	Gewicht (kg)	4,02 kg
Schnittstellen	Schnittstellen	USB (1.0, 1.1, 2.0, 3.0) Ethernet WLAN (Option)
Sonstige Informationen	Verpackungsinhalt	1x Drucker Edikio Duplex 1x Edikio-Softwaresuite – USB-Stick 1x USB-Kabel (1,80 m) 200 schwarze CR80-Karten (0,76 mm) 1x weißes Monochromband für 1.000 Drucke 1x Reinigungs-Starterset Netzteil und Netzkabel
	Garantie	3 Jahre
	Mindestvoraussetzungen	Windows 7 oder höher (32 oder 64 Bit) 2 GB RAM 500 MB freier Festplattenspeicher Bildschirmauflösung 1024 x 768 Pixel 1 USB-Anschluss
	Verbrauchsmaterialien im Lieferumfang enthalten	Weißes Druckband für ungefähr 1.000 Drucke 200 schwarze CR80-Karten (Kreditkartenformat), Stärke 0,76 mm
	Software im Lieferumfang enthalten	Edikio Software Suite, einschließlich: Preisetikettensoftware Edikio – Version PRO Edikio Printer Suite – Treiber für Windows®





Der einfachste Weg, Etiketten zu entwerfen und zu drucken

Erfahren Sie mehr



Loftware NiceLabel

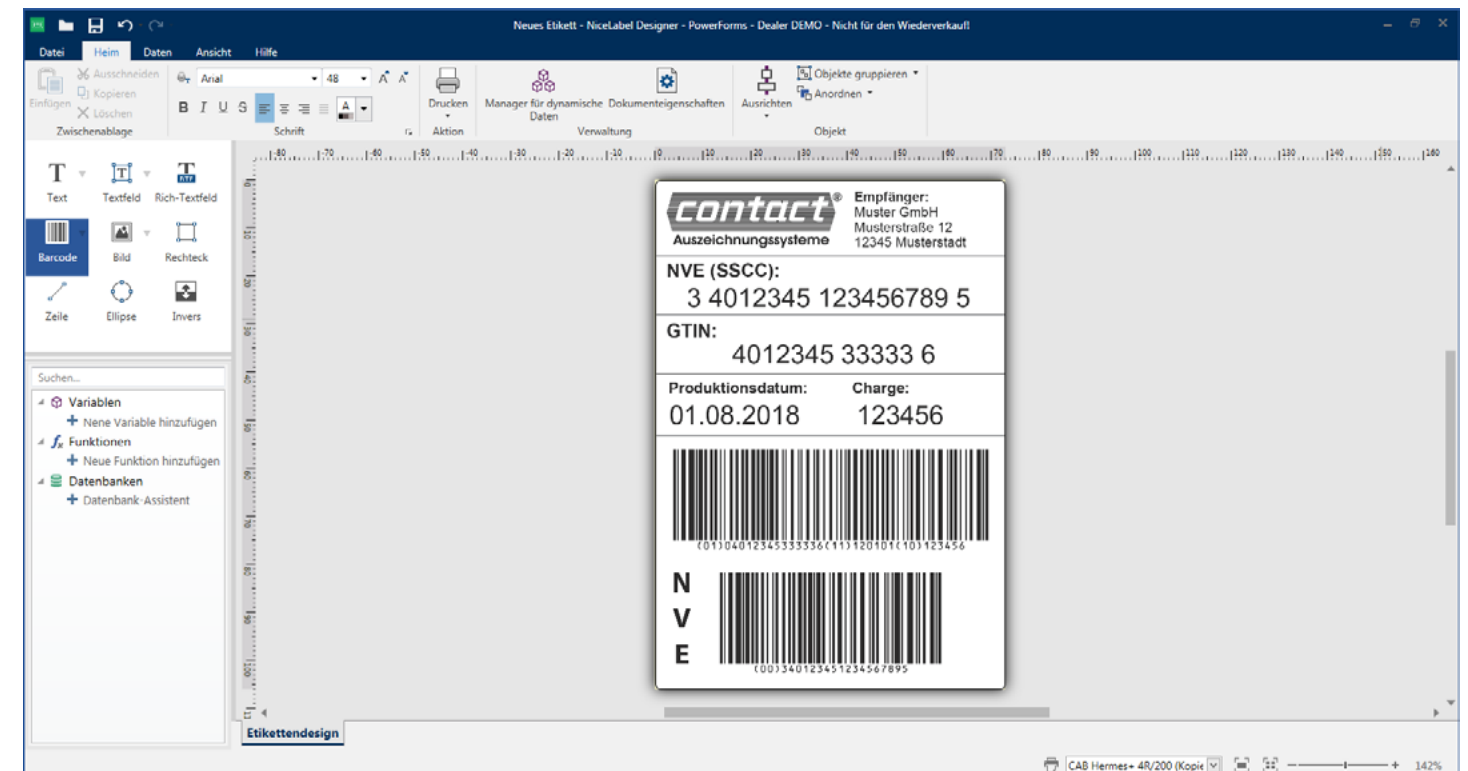
Die Etikettensoftware für Barcode und Etikettendesign

NiceLabel ist eine Familie von professionellen Softwareprodukten. Diese ermöglicht die einfache Gestaltung von Etiketten mit Text-, Barcode- und Grafikelementen bis zur kompletten Unterstützung von Radio Frequency Identification (RFID) Etikettendesign- und Drucklösungen für Desktop- Enterprise und mobile Anwendungen.

Effiziente und variable Lösungen für Einzelplatz-, Netzwerk- und mobile Barcode- Etikettenanwendungen.

- Direktes Entwerfen und Drucken der Etiketten ohne zusätzlichem Schulungsbedarf.
- Moderne, intuitive und voll Windows kompatible Anwenderschnittstellen.
- Assistenten machen die Etikettenerstellung schnell und einfach.
- Einzigartiges Modul zur Erstellung und zum Design von Dateneingabemasken.
- Mehrfach zertifiziert von Microsoft für Windowskompatibilität.
- Sie können die Software unverbindlich testen.

Loftware NiceLabel



Transferfolien

contact-Micron (Wachs – Thermotransfer-Folien)

- Flat Head / Near Edge

Durch ihr optimales Fließverhalten sind contact Micron-Bänder ideal zur Bedruckung sehr rauer und matter Materialoberflächen geeignet. Insbesondere bei unbehandeltem Papier erreichen sie einen hohen Schwärzegrad sowie eine detailgetreue Wiedergabe von Texten, Barcodes und Grafiken bei sehr geringem Energieaufwand.

contact-Prestige (Wachs/Harz – Thermotransfer-Folien)

- Flat Head / Near Edge

Die universell einsetzbaren contact Prestige-Bänder wurden speziell für den Druck von hochauflösenden Barcodes, Texten und Grafiken entwickelt. Dabei erreichen sie auf den meisten modernen Papieren und Folien eine hervorragende Druckqualität bei guter Wisch- und Kratzfestigkeit. Auch durch ihre hohe erreichbare Druckgeschwindigkeit sind sie echte „Allrounder“.

contact-Extra (Harz – Thermotransfer-Folien)

- Flat Head / Near Edge

Ideal zur Bedruckung sehr glatter oder glänzender Oberflächen sowie von Typenschildern geeignet. Insbesondere dort wo der Aufdruck extrem beständig sein muss und hohe Widerstandseigenschaften gegenüber äußeren Einflüssen erforderlich sind. Diese weisen hohe Wisch- und Kratzfestigkeitswerte auf. Teilweise hitzebeständig bis über 200 °C.

Transferfolien

Der Überblick über die drei Hauptqualitäten:

Selbstverständlich erhalten Sie von uns auch die passenden Transferfolien. Das Thermotransferband (auch Carbonband genannt) ist eine „Druckfolie“, die zwischen Thermodruckkopf und Etikettenmaterial gelegt wird.

Geeignet für:

- Keine Filme, Klischees und Druckplatten notwendig
- Sauberer Druck
- Hoher Druckkontrast
- Hohe Druckgeschwindigkeit
- Hohe Druckauflösung
- Kompakte Bauweise der Thermotransferdrucker
- Hohe Zuverlässigkeit durch wenig mechanische Bauteile
- Leicht zu bedienen
- Thermotransfer-Farbbänder sind nicht gesundheitsschädlich
- Mit keinem anderen Drucksystem kann so flexibel und individuell die unterschiedlichsten Materialien bedruckt werden

Es wird in verschiedenen Materialien und Abmessungen angeboten. Unser Fachpersonal berät Sie gerne bei der richtigen Auswahl der für Ihre Anwendung am besten geeigneten Bänder.



Etikettenspender

ALC 100 Etikettenspender

Etikettenbreite: 5 - 100 mm
 Rollen ø außen max.: 200 mm
 max. Geschwindigkeit: 80 mm/s



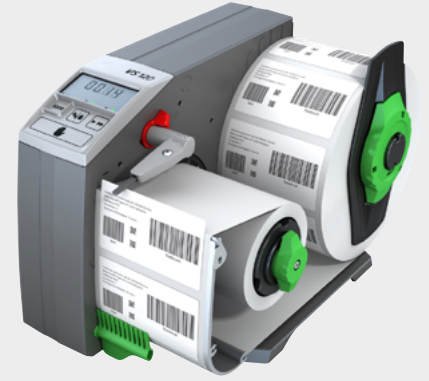
ALC 130 Etikettenspender

Etikettenbreite: 5 - 130 mm
 Rollen ø außen max.: 250 mm
 max. Geschwindigkeit: 80 mm/s



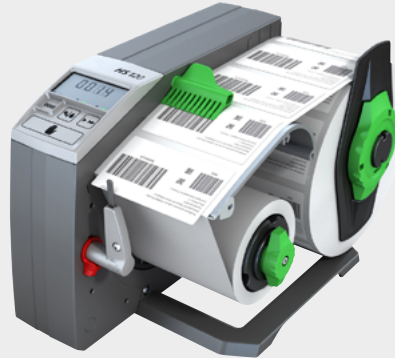
VS 120+ Etikettenspender

Etikettenbreite: 15 - 120 mm
 Rollen ø außen max.: 205 mm
 max. Geschwindigkeit: 150 mm/s
 Etikettenhöhe: 4 - 600 mm



HS 120 Etikettenspender

Etikettenbreite: 15 - 120 mm
 Rollen ø außen max.: 205 mm
 max. Geschwindigkeit: 150 mm/s
 Etikettenhöhe: 4 - 600 mm



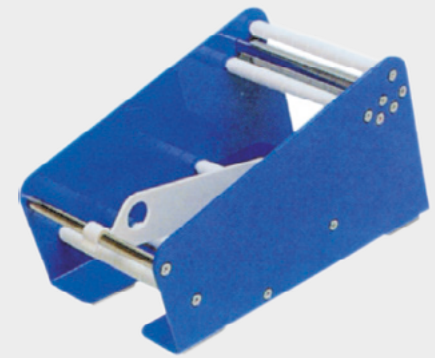
LB - 318 Tischspender

Etikettenbreite max.: 75 mm



LB - 418 Tischspender

Etikettenbreite max.: 112,5 mm



AP 65/30 Handspender

Für **rechteckige** Etiketten

Etikettenbreite: 20 - 30 mm
 Etikettenlänge: 18 - 60 mm
 Rollen ø innen min.: 20 mm
 Rollen ø außen max.: 100 mm



AP 65/60 Handspender

Für **rechteckige** Etiketten

Etikettenbreite: 25 - 60 mm
 Etikettenlänge: 20 - 60 mm
 Rollen ø innen min.: 20 mm
 Rollen ø außen max.: 100 mm



AP 65/100 Handspender

Für **rechteckige** Etiketten

Etikettenbreite: 55 - 100 mm
 Etikettenlänge: 20 - 60 mm
 Rollen ø innen min.: 20 mm
 Rollen ø außen max.: 100 mm



APF 65/30 Handspender

Für **runde, ovale** oder Etiketten
 mit **Sonderformen**

Etikettenbreite: 20 - 30 mm
 Etikettenlänge: 20 - 60 mm
 Rollen ø innen min.: 20 mm
 Rollen ø außen max.: 100 mm



APF 65/60 Handspender

Für **runde, ovale** oder Etiketten
 mit **Sonderformen**

Etikettenbreite: 20 - 60 mm
 Etikettenlänge: 20 - 60 mm
 Rollen ø innen min.: 20 mm
 Rollen ø außen max.: 100 mm

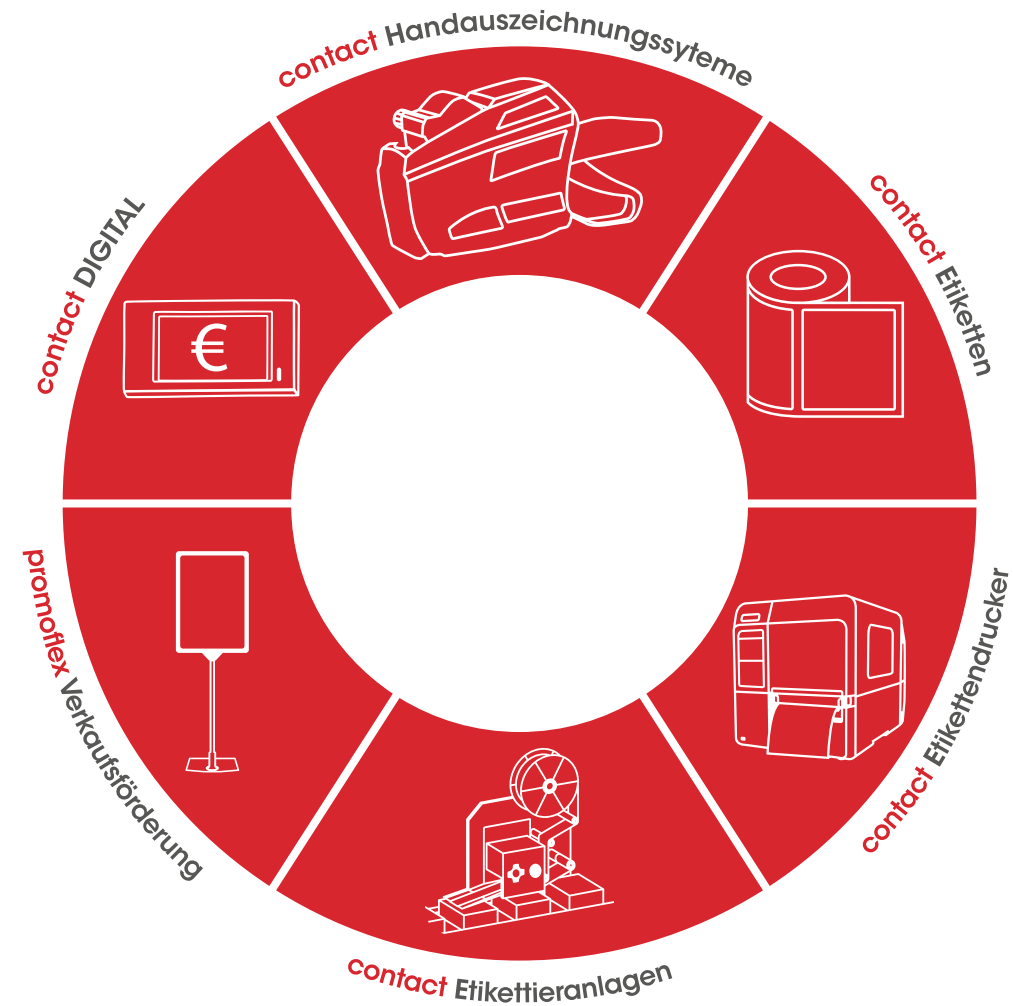


APF 65/100 Handspender

Für **runde, ovale** oder Etiketten
 mit **Sonderformen**

Etikettenbreite: 20 - 100 mm
 Etikettenlänge: 20 - 60 mm
 Rollen ø innen min.: 20 mm
 Rollen ø außen max.: 100 mm





K-D Hermann GmbH
 contact Auszeichnungssysteme
 Hainbrunner Straße 97
 69434 Hirschhorn



Telefon: 0 62 72 / 9 22 - 3 00
 Telefax: 0 62 72 / 9 22 - 4 99
info@contact-online.de
www.contact-online.de

w22002_25-09-08_
 Interakt.

