



**Zukünftige Vorgaben für Obst & Gemüse:**

- Pflicht für kompostierbare Etiketten
- Verbot von Einwegkunststoffverpackungen (bei Frischwaren)

gem. PPWR (Neue EU-Verpackungsverordnung)<sup>\*1</sup>

## Das Plus für Ihre nachhaltige Verpackung

### Heim & industriell kompostierbare Etiketten - conpostum plus

- ✓ Etikett und Kleber des Etiketts sind kompostierbar<sup>\*2</sup>
- ✓ Zertifiziert für industrielle Kompostierung und Heimkompostierung
- ✓ Für Lebensmittel zugelassen<sup>\*3</sup>
- ✓ Komplett biologisch abbaubare Verpackung möglich
- ✓ Erfüllt die Vorgaben der neuen EU-Verpackungsverordnung (#PPWR)



#### Industriell kompostierbar

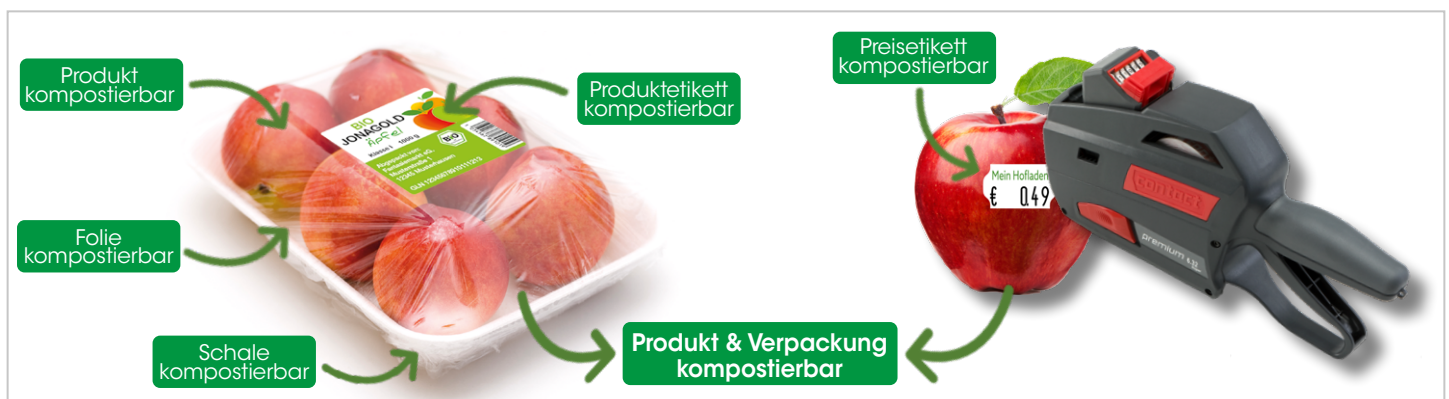
Auf die Kompostierbarkeit unter industriellen Bedingungen nach DIN EN 13432 getestet und mit dem Logo „Keimling“ ausgezeichnet

&



#### Heim kompostierbar

„DIN geprüft – gartenkompostierbar“:  
Für die Heim- und Gartenkompostierung nach NF T51-800:2015 zertifiziert



**contact**<sup>®</sup>

<sup>\*1</sup> Für nähere Informationen lesen Sie bitte Seite 2

<sup>\*2</sup> Obermaterial und Klebstoff des Etiketts

<sup>\*3</sup> Für genauere Informationen fordern Sie bitte unsere Materialdatenblätter an.



# Warum conpostum plus?

## Mehrwert kompostierbarer Etiketten



**#Design4Recycling:** In Verbindung mit kompostierbaren Folien oder anderen kompostierbaren Materialien kann eine komplett biologisch abbaubare Verpackung gestaltet werden.



**Weniger Müll:** Durch die Kompostierung entsteht weniger Abfall, der auf Deponien landet.



**Verbraucherfreundlichere Verpackung:** Kunden müssen sich weniger Gedanken über die Trennung von Etikett und Verpackung machen, da beides kompostiert werden kann.



**Kundenzufriedenheit & Kundengewinnung:** Verbraucher werden zunehmend umweltbewusster und bevorzugen Produkte, die nachhaltig verpackt sind.



**Markenimage & Kundenbindung:** Unternehmen, die kompostierbare Etiketten verwenden, können ihr Engagement für Nachhaltigkeit zeigen und ihr Image verbessern.



**Differenzierung vom Wettbewerb:** Mit kompostierbaren Etiketten können sich Unternehmen von Konkurrenzprodukten abheben.



**Erfüllung von gesetzlichen Anforderungen:** Mit kompostierbaren Etiketten können Sie sich schon jetzt für zukünftige gesetzliche Regulatorien in Sachen Abfallvermeidung rüsten. -> **#PPWR**

## PPWR (Packaging and Packaging Waste Regulation)\*<sup>4</sup>

Die neue Verpackungsverordnung der EU legt zukünftig Vorschriften für Verpackungen und deren Entsorgung in der Europäischen Union fest. Ziel der Verordnung: die negativen Auswirkungen von Verpackungen auf die Umwelt minimieren und die Etablierung einer Kreislaufwirtschaft fördern.

Wichtige Auszüge aus der (vorläufigen) PPWR:

- **Kompostierbarkeit: Bis zwei Jahre nach Inkrafttreten der Verordnung (voraussichtlich 2027) müssen folgende Verpackungen** unter industriell kontrollierten Bedingungen in Anlagen zur Behandlung von Bioabfällen **kompostierbar sein: an Obst und Gemüse angebrachte Aufkleber, Kaffee- und Teekapseln**, sehr leichte Kunststofftragetaschen u. a.
- **Verbot bestimmter Einwegverpackungen aus Kunststoff ab dem 1. Januar 2030:** z. B. **Verpackungen für unverarbeitetes frisches Obst und Gemüse**<sup>6</sup>, Verpackungen für Lebensmittel und Getränke, die in Cafés und Restaurants zum Verzehr angeboten bzw. ausgeschenkt werden, Einzelportionen (z. B. Gewürze, Soßen, Sahne, Zucker) u. a.
- **Recyclingfähigkeit: Ab 2030 sollen alle Verpackungen recyclingfähig sein.** Verpackungen gelten u. a. als recyclingfähig, wenn sie recyclingorientiert gestaltet sind; wirksam und effizient getrennt gesammelt werden; in festgelegte Abfallströme sortiert werden und so recycelt werden können, dass durch die Sekundärrohstoffe die Primärrohstoffe ersetzt werden können.
- **Mindestzyklanteil: Ab 2030 muss der Kunststoffanteil von Verpackungen bestimmte Mindestprocentsätze an recycelten Materialien enthalten**, welche aus Verbraucher-Kunststoffabfällen zurückgewonnen wurden.

## Vorteile von conpostum plus Etiketten

- ✓ Können vom Endverbraucher auf dem eigenen Komposthaufen oder im eigenen Komposter entsorgt werden
- ✓ Lebensmittelgeeignet: Klebstoff für den direkten Lebensmittelkontakt zugelassen<sup>3</sup> -> Ideal für Früchte
- ✓ Papier aus nachhaltiger Waldwirtschaft: FSC®-zertifiziert (FSC-Mix<sup>5</sup>; FSC-C135674)
- ✓ Keine Qualitätsverluste: Etiketten können genauso hochwertig bedruckt und verarbeitet werden wie konventionelle Etiketten
- ✓ Ausführungen:

### Gestrichenes Papier (Thermotransferpapier)



für die automatisierte Etikettierung



für die manuelle Auszeichnung per Handauszeichner

### Thermodirektpapier



für die direkte Bedruckung per Etikettendrucker

<sup>4</sup> gem. Vorschlag für eine VERORDNUNG DES EUROPÄISCHEN PARLAMENTS UND DES RATES über Verpackungen und Verpackungsabfälle, zur Änderung der Verordnung (EU) 2019/1020 und der Richtlinie (EU) 2019/904 sowie zur Aufhebung der Richtlinie 94/62/EG VERORDNUNG DES EUROPÄISCHEN PARLAMENTS UND DES RATES über Verpackungen und Verpackungsabfälle, zur Änderung der Verordnung (EU) 2019/1020 und der Richtlinie (EU) 2019/904 sowie zur Aufhebung der Richtlinie 94/62/EG, insbesondere Artikel 6, 7, 8 und Artikel 22 in Verbindung mit Anhang V. **Alle Angaben ohne Gewähr.**

<sup>5</sup> Holz- und Papiermaterialien aus nachhaltiger Waldwirtschaft und anderen kontrollierten Quellen

# Einsatz- & Anwendungsbereiche für conpostum plus

## Produktetiketten, Werbeetiketten, Siegeletiketten u. ä.



Obst & Gemüse



Andere Lebensmittel



Kosmetik- & Pflegeprodukte



Medizin & Pharmacie



Pflanzen & Gartenartikel



(System)gastronomie

## Waageetiketten



## Preisetiketten



## Datumsetiketten (z. B. MHD)



## Versandetiketten



## FAQ Kompostierung

### Was ist kompostierbar?

Materialien, die sich in einem festgelegten Zeitraum und unter vordefinierten Bedingungen vollständig in den Boden zersetzen können, gelten als kompostierbar.

### Was ist der Unterschied zwischen industrieller Kompostierung und Heimkompostierung?

Die **Heimkompostierung** ist eine Methode zur **Verarbeitung von organischen Abfällen in kleinem Maßstab**, die typischerweise in einem **Garten** oder auf einem **Balkon** durchgeführt wird. Hierbei wird organisches Material wie Obst- und Gemüseabfälle, Laub, Gras und Ähnliches in einem Komposter oder auf einem **Komposthaufen** gesammelt und durch natürliche Prozesse wie Zersetzung und Verrottung abgebaut. Die Kompostierung erfolgt durch Mikroorganismen und andere Lebewesen, die in den Abfällen leben und die organischen Materialien in nährstoffreichen Kompost umwandeln.

Die **industrielle Kompostierung** hingegen ist eine Methode zur **Verarbeitung von organischen Abfällen in großem Maßstab**, die typischerweise in **speziellen Anlagen durchgeführt** wird. Hierbei werden organische Abfälle von Unternehmen oder Gemeinden in speziellen Anlagen gesammelt und in großen Mengen verarbeitet. Die industrielle Kompostierung erfolgt durch **gezielte Kontrolle von Temperatur, Feuchtigkeit und Belüftung**, um eine effiziente Zersetzung und Umwandlung der organischen Abfälle in Kompost zu erreichen.

<sup>16</sup> Anhang V PPWR: „Einwegverpackungen für frisches Obst und Gemüse mit einem Gewicht unter 1,5 kg, es sei denn, es wird nachgewiesen, dass der Verlust von Wasser oder der Prallheit, mikrobiologische Gefahren oder physische Erschütterungen vermieden werden müssen.“

## Etiketten für die Handauszeichnung



Eigene  
Fertigung



conpostum plus  
Etiketten  
mit Vordruck



Eigene  
Produktion

### contact premium Handauszeichner

- Autark nutzbar, ohne IT-System und Strom
- Intuitiv und schnell bedienbar
- Perfekt für variable Daten wie Preise oder Datums-Angaben
- Besonders leicht und ergonomisch
- Robust und langlebig
- Gleichbleibend hochwertige Druckbilder
- Einfacher und schneller Etiketten- & Farbbollenwechsel
- Auszeichnung von Zahlen, Symbolen & Wörtern
- Kundenindividuelle Fertigung möglich



### contact Handauszeichnungsetiketten conpostum plus

- Passgenau für contact Auszeichner
- Verwendung von wasserbasierten Druckfarben
- Permanent haftend für vielseitige Anwendungen
- Formate: 32x19, 37x19, 29x28 oder 37x28 mm
- Etikettenfarbe: Weiß oder Volltonfarben (z. B. Gelb, Grün..)
- Praktische vorgedruckte Standard-Layouts bestellbar (z. B. für die Grundpreisauszeichnung nach PAngV oder MHD-Kennzeichnung gem. LMIV)
- Kundenindividuelle Vordrucke möglich (Branding, Produktnamen, Produktionsdaten u. ä.)



### conpostum plus Set

- contact premium Auszeichner für conpostum plus Etiketten
- contact conpostum plus Handauszeichnungsetiketten in den Formaten: 32x19, 37x19, 29x28 oder 37x28 mm
- Passende Farbbolle für conpostum plus Etiketten (contact DUO L/XL Premix)

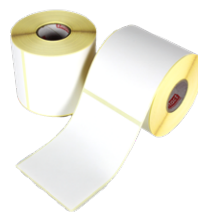
## Etiketten für die automatisierte / industrielle Kennzeichnung



Chromo  
conpostum plus

Eco  
conpostum plus

Eigene  
Etiketten-  
Produktion



### Thermotransferpapier Chromo conpostum **plus**

- Sehr gute Druckqualität durch Oberflächenbeschaffenheit
- Papier entspricht der Empfehlung BfR XXXVI (direkter Kontakt mit trockenen und nicht fetthaltigen Lebensmitteln)\*<sup>3</sup>
- Blanko oder mit Ihrem Wunschmotiv vorgedruckt

### Thermodirektpapier Eco conpostum **plus**

- Ideal für den Einsatz in Etikettendruckern und Waagen\*<sup>3</sup>
- Sehr gute Darstellung von EAN-Codes u. ä.
- Phenolfrei
- Blanko oder mit Ihrem Wunschmotiv vorgedruckt

K-D Hermann GmbH  
contact Auszeichnungssysteme  
Hainbrunner Straße 97  
69434 Hirschhorn

**contact**®  
Auszeichnungssysteme

Telefon: 0 62 72 / 9 22 - 3 00  
Telefax: 0 62 72 / 9 22 - 4 99  
info@contact-online.de  
www.contact-online.de