



Nachhaltiger kennzeichnen

mit Graspapier-Etiketten und weiteren
umweltfreundlichen Etiketten von contact

Etiketten aus Graspapier

Bei diesen Etiketten besteht das Obermaterial aus Graspapier.

Merkmale:

- ✓ Haftetikett mit Graspapier als Obermaterial
- ✓ Graspapier: Papier aus ca. 50 % Gras (Frischematerial)
- ✓ Gummierung: Permanent haftend, auf Acrylatbasis, lösemittelfrei

Vorteile:

- ✓ Verwendung des **schnell nachwachsenden Rohstoffs** Gras
- ✓ Umweltfreundlichere Herstellung bei Graspapier, im Gegensatz zu Papier aus Holzzellstoff:
 - Deutlich **geringerer Wasserverbrauch**
 - **Erhebliche Energieersparnis**
 - **CO₂- Reduktion** von ca. 4,8 Tonnen
 - **Reduktion von Chemikalien** durch den Wegfall aller bei der Holzzellstoffproduktion benötigten Prozesschemikalien
- ✓ **Ökologisch hochwertige Anmutung der Etiketten**
 - Mögliche Assoziationen: Bio, Natur, Grün, Umwelt(schutz), Nachhaltigkeit, Landwirtschaft, Bauernhof
 - Interessante Haptik durch raue Oberfläche und Struktur des Materials
 - Angenehmer Duft nach Heu
- ✓ **Recyclingfähig und kompostierbar** (Graspapier)
- ✓ **Lebensmittelzugelassen** (Graspapier und Klebstoff)

Anwendungsbereiche:

- ✓ Anspruchsvolle Erzeugnisse der Lebensmittel-, Getränke- und Kosmetikbranche
- ✓ Bio-Lebensmittel, Bio- Kosmetik
- ✓ Wein und Spirituosen
- ✓ Reformhausprodukte, Feinkostwaren
- ✓ Waren für die Direktvermarktung

Etiketten aus Recyclingpapier

Bei diesen Etiketten besteht das Obermaterial zu 100 % aus Recyclingmaterial.

Merkmale:

- ✓ Obermaterial aus 100 % Post-Verbraucher Abfällen
- ✓ Weißgrad, Glanz und Opazität kommen dem normalen Papierobermaterial sehr nah
- ✓ Schont natürliche Ressourcen:
 - 59 % **geringerer Bio-Materialverbrauch** – entspricht 1.867 nicht gefällten Bäumen
 - 18 % **geringerer Stromverbrauch** – Einsparungen entsprechen dem jährlichen Stromverbrauch von 27 Haushalten
 - 16 % **weniger Abfall** – entspricht dem jährlichen Abfallvolumen aus 21 Haushalten
 - 20 % **weniger Treibhausgase** – entspricht den Abgasen von 20 Autos pro Jahr
 - **Senkung des Wasserverbrauchs** um 31 % – entspricht dem jährlichen Trinkwasserverbrauch von 4.059 Personen

Anwendungsbereiche:

- ✓ Besonders hohe Druckqualität bei konventionellen und Thermotransfer-Drucktechniken
- ✓ Geeignet für verschiedenste Etikettenformen und -designs

Biologisch abbaubare und kompostierbare Etiketten

Bei diesem Material bestehen Obermaterial und Klebstoff des Etiketts aus Ressourcen, die dem Kreislauf der Natur wieder zugeführt werden.

Merkmale:

- ✓ **Obermaterial biologisch abbaubar**
- ✓ Der **kompostierbare Klebstoff** trägt das 'OK Compost'-Zertifikat entsprechend der Vorschrift EN13432 für industrielle Kompostierung.

Anwendungsbereiche:

- ✓ Wenn die Verpackung biologisch abbaubar und kompostierbar sein soll
- ✓ Zulassung für indirekte Lebensmitteletikettierung, bei trockenen, nicht fettenden Lebensmitteln auch direkter Kontakt möglich
- ✓ Getränke, besonders auf biologisch abbaubaren Flaschen (z. B. aus PLA)
- ✓ Pflegeprodukte und Biokosmetik (z. B. auf biologisch abbaubarer Verpackung)

Biologisch abbaubare Obermaterialien:

- ✓ Ungestrichene und gestrichene Papiere
-> Papiere stammen aus umweltverträglich bewirtschafteten Betrieben: Sie bestehen aus **FSC®-zertifizierten** Zellstoffen (FSC Mix)
- ✓ Weinetiketten
- ✓ Biologisch abbaubare Folien aus erneuerbaren Quellen (PLA und NatureFlex)

FSC® - und PEFC™-zertifizierte Etiketten

Nachhaltige Papierproduktion – FSC- und PEFC-zertifizierte Etiketten

Der Schutz der Umwelt und eine nachhaltige Produktion liegen uns am Herzen. Daher erhalten Sie bei contact FSC- und PEFC-zertifizierte Etiketten. Papier- und Kartonetiketten mit diesen Siegeln garantieren, dass zur Herstellung nur **Holz- und Papiermaterialien aus nachhaltiger Waldwirtschaft** verwendet wurden.

Die gemeinnützigen, unabhängigen Institutionen FSC und PEFC setzen sich für eine nachhaltige und verantwortungsvolle Bewirtschaftung der Wälder ein. Dazu geben sie Unternehmen Standards vor und lassen deren Umsetzung durch unabhängige Zertifizierungsstellen prüfen.

Garantierte nachhaltige Produktionskette – die Produktkettenzertifizierung von contact

Ein Produktkettenzertifikat bescheinigt, dass alle Betriebe, die innerhalb einer Produktkette FSC-/ PEFC-Materialien weiterverarbeiten, nach den entsprechenden Standards zertifiziert sind. Vom Wald bis zum Endkunden müssen zertifizierte Materialien stets nachweisbar und identifizierbar bleiben.

Durch unsere Zertifizierung ist garantiert, dass vom Einkauf des Rohmaterials Holz, über die Herstellung des Papiers und die Endverarbeitung zum Etikett, nur Materialien verwendet wurden, die den strengen FSC-/ PEFC-Vorgaben entsprechen. **Nur zertifizierte Etikettenhersteller, wie contact, können Ihnen den Nachweis einer nachhaltigen Produktionskette bescheinigen.** Daher erhalten Sie bei uns auch Etiketten mit aufgedrucktem FSC- und/oder PEFC-Logo.

Alle Standard-Papiere, die im Hause contact für die Etiketten-Produktion eingesetzt werden, sind entweder FSC- oder PEFC-zertifiziert.



The mark of
responsible forestry



Lieferprogramm



contact Handauszeichnungssysteme

- Handauszeichnungs- und Spendegeräte
- Etiketten für die Warenauszeichnung



contact Etiketten

- Qualitätsetiketten für Industrie und Handel
- Schmuck- und Werbeetiketten
- Waagenetiketten



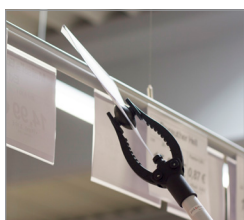
contact Etikettieranlagen

- Voll- und halbautomatische Druck- und Etikettieranlagen



contact Etikettendrucker

- Thermo- und Thermotransferdrucker
- Carbonbänder und weiteres Zubehör
- Etikettensoftware
- Sonderlösungen



promoflex Verkaufsförderung

- Preis- und Informationsträger
- Druckgut am POS
- Innen- und Außenwerbung
- Thekenauszeichnung



promoflex Verbrauchsmaterialien

- Heftpistolen und Heftfäden
- Kassen-, Waagen- und Bonrollen

K-D Hermann GmbH
contact Auszeichnungssysteme
Hainbrunner Straße 97
69434 Hirschhorn



Telefon: 0 62 72 / 9 22 - 3 00
Telefax: 0 62 72 / 9 22 - 4 99
info@contact-online.de
www.contact-online.de